

### LES POINTS CLÉS

- Un fonds actions internationales investissant dans des sociétés qui contribuent et participent à des ruptures majeures impactant les modes de production, distribution et consommation
- Une analyse approfondie des valeurs en portefeuille basée sur les dépenses en Recherche et Développement (R&D) et les dépenses d'investissement des entreprises
- Une stratégie d'investissement de long terme qui répond aux enjeux de transformation de la société

### QUELLE EST NOTRE VISION DES « RUPTURES » ?

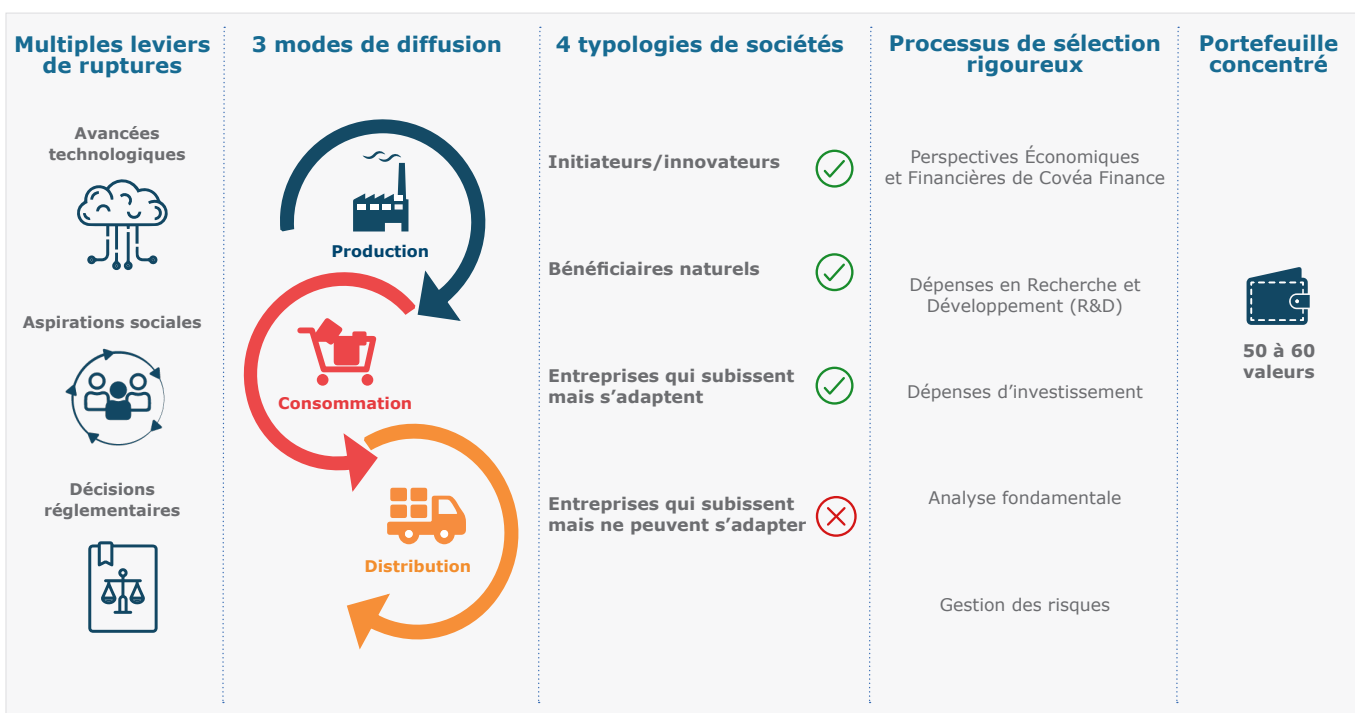
Appliquées aux sociétés dans lesquelles nous investissons, **les ruptures se réfèrent aux transformations brutales et profondes développées par certaines et subies par d'autres**, les obligeant à adapter leurs organisations et leurs interactions avec les clients et les consommateurs.

**La diffusion de ces ruptures se fait à travers trois axes : les modes de production, les modes de distribution et les modes de consommation.** Les leviers de cette diffusion ne relèvent pas uniquement de l'innovation technologique mais aussi des aspirations sociales, des volontés politiques et des décisions réglementaires.

Par conséquent, **nous recherchons des entreprises visionnaires, innovantes, agiles et qui s'adaptent dans tous les secteurs de l'économie.** Cela implique un leadership, de la réactivité, des moyens financiers et humains. Autant d'éléments qui nous permettent d'élaborer notre univers d'investissement.

### PROCESSUS D'INVESTISSEMENT

Une sélection en 5 étapes



« L'enjeu de Covéa Ruptures est d'anticiper et analyser les ruptures au sein des modes de production, de consommation et de distribution afin d'investir sur les entreprises qui en profitent. »

**VINCENT HADERER**

Responsable du pôle Gestion Actions Amérique et Monde

### Nos ressources

Des équipes de recherche dédiées à l'analyse macroéconomique, microéconomique, quantitative et ESG composées de

**18 personnes\***



**10 gérants/analystes\***

dédiés à la Gestion Actions Internationales ayant une connaissance approfondie de l'univers d'investissement



\* Source : Covéa Finance au 13/01/2020. Ces données sont susceptibles d'évoluer dans le temps

## PERFORMANCES AU 31/12/2019

Performances dividendes nets réinvestis

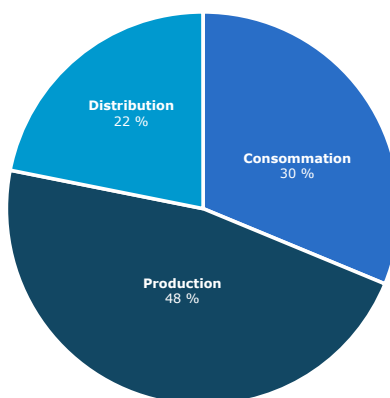
	Covéa Ruptures Part A	MSCI WORLD Indice de référence
1 mois	- 0,79 %	0,69 %
Début d'année	29,95 %	30,12 %

Source : Covéa Finance

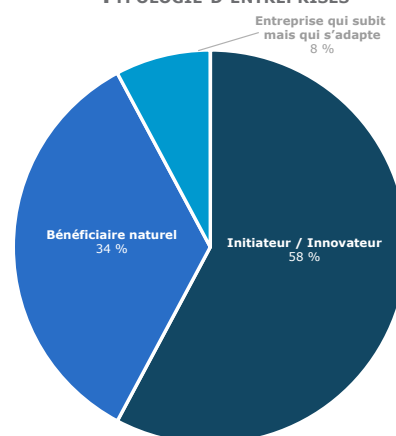
## POSITIONNEMENT DU PORTEFEUILLE AU 31/12/2019

Source : Covéa Finance

### TYPLOGIE DE RUPTURES<sup>1</sup>



### TYPLOGIE D'ENTREPRISES<sup>1</sup>



<sup>1</sup> Une même entreprise peut faire partie de plusieurs typologies

## CATÉGORIE ET IDENTIFICATION

FORME JURIDIQUE	FCP de droit français
INDICE DE RÉFÉRENCE	MSCI WORLD
CLASSIFICATION AMF	Actions internationales
CLASSIFICATION MORNINGSTAR	Actions Internationales Grandes Cap. Mixtes
SRRI	5
CODE ISIN	FR0013357803
AFFECTATION DES RÉSULTATS	Capitalisation
DURÉE DE PLACEMENT CONSEILLÉE	5 ans et plus
ENCOURS DU FONDS	242,75 M€*

## CARACTÉRISTIQUES ADMINISTRATIVES

DÉPOSITAIRE	CACEIS BANK
HEURE LIMITE DE RÉCEPTION DES ORDRES	13h
RÈGLEMENT / LIVRAISON	J+2 ouvrés
FRAIS DE GESTION RÉELS	1,60 %
FRAIS DE GESTION MAX.	1,70 %
FRÉQUENCE DE VALORISATION	Quotidienne
COMMISSION DE SOUSCRIPTION	1 % max.
COMMISSION DE RACHAT	Néant

\*au 31/12/2019

## À PROPOS DE COVÉA FINANCE



## QUELS SONT LES RISQUES ASSOCIÉS À CE FONDS ?

Les principaux risques du fonds sont les suivants : risque actions, risque lié à la gestion discrétionnaire, risque de perte en capital, risque lié à l'investissement dans des pays émergents, risque lié à l'investissement dans des petites et/ou moyennes capitalisations, risque lié à l'investissement dans des instruments dérivés et/ou titres intégrant des dérivés, risque de taux, risque de crédit, risque de change et risque de contrepartie. Les risques cités ci-dessus ne sont pas limitatifs. Pour plus d'information, nous vous invitons à vous référer au DICI et au prospectus du fonds.

**SRRI** : L'indicateur synthétique de risque et de rendement (SRRI) classe votre fonds sur une échelle de risque allant de 1 à 7. Il est déterminé en fonction du niveau de volatilité annualisée de l'OPC.

**Mentions légales** : Ce fonds est géré par Covéa Finance, société de gestion de portefeuille agréée par l'Autorité des marchés financiers sous le numéro 97-007, constituée sous forme de société par actions simplifiée au capital de 7 114 644 euros, immatriculée au RCS Paris sous le numéro B 407 625 607, ayant son siège social au 8-12 rue Boissy d'Anglas, 75008 Paris. Ce document est produit à titre indicatif et ne peut être considéré comme une offre de vente ou un conseil en investissement. Il ne constitue pas la base d'un engagement de quelque nature que ce soit et pourra faire l'objet de changements sans préavis de notre part. Toute reproduction ou diffusion de tout ou partie du présent document devra faire l'objet d'une autorisation préalable de Covéa Finance. Ce document ne se substitue pas au DICI. Avant toute souscription, vous devez vous référer au dernier DICI consultable sur le site internet de Covéa Finance : [www.covea-finance.fr](http://www.covea-finance.fr), sur lequel figurent la stratégie d'investissement et les risques associés au fonds. Document non contractuel - Achevé de rédiger en janvier 2020. Crédits photos : Freepik, Flaticon, Laurent Mauger.

## CONTACTS



**JULIEN JACQUET**  
06 07 53 66 64  
[julien.jacquet@covea-finance.fr](mailto:julien.jacquet@covea-finance.fr)



**MIKE COELHO**  
06 43 08 99 27  
[mike.coelho@covea-finance.fr](mailto:mike.coelho@covea-finance.fr)



**LUDOVIC DOBLER**  
06 43 57 45 31  
[ludovic.dobler@covea-finance.fr](mailto:ludovic.dobler@covea-finance.fr)



**VALÉRIE PIQUET-GAUTHIER**  
06 71 56 17 45  
[valerie.piquet-gauthier@covea-finance.fr](mailto:valerie.piquet-gauthier@covea-finance.fr)



**VANESSA VALENTE**  
06 89 50 32 70  
[vanessa.valente@covea-finance.fr](mailto:vanessa.valente@covea-finance.fr)