

Covéa Solis Part A



GÉRANTS

Jacques-André NADAL
Responsable du pôle Actions Europe

Samir RAMDANE
Responsable Gestion OPC Actions Europe

Pauline BRUNAUD
Gérante OPC Actions Europe

La sélection des entreprises dans lesquelles nous investissons porte notamment sur des sociétés dont l'activité contribue à long terme à une réduction des émissions de gaz à effet de serre.

LES POINTS CLÉS

- **Un fonds actions** (75 % minimum en actions de l'espace économique européen) **investi sur des sociétés impliquées dans la transition énergétique.**
- **Un univers d'investissement engagé dans la transition énergétique** : des entreprises et l'ensemble de leur chaîne de valeur dont les produits et services permettent aux entreprises et aux particuliers de réduire leurs émissions de gaz à effet de serre, et/ou des entreprises fortement émettrices de gaz à effet de serre qui se sont engagées dans une dynamique de réduction de leurs émissions à long terme.

ACCOMPAGNER LA TRANSITION ÉNERGÉTIQUE

Le changement climatique engendre de profondes mutations dans les modes de production et de consommation : il nous oblige à transformer ces derniers en évitant d'émettre des gaz à effet de serre. Pour ce faire, les entreprises dans lesquelles nous investissons démontrent, à travers les résultats de notre système d'analyse interne, leur positionnement d'acteur clé dans la transition énergétique.

ENJEUX ET THÈMES D'INVESTISSEMENT



FOURNIR UNE ÉNERGIE PLUS PROPRE

Des chaînes de valeur favorisant la transition énergétique

- Sociétés présentes sur la chaîne de valeur permettant la transition énergétique
- Matières premières permettant l'innovation technologique

Transition vers des énergies renouvelables et alternatives

- Producteurs et extracteurs d'énergies de transition
- Producteurs, équipementiers, gestion de projets



DES USAGES MOINS POLLUANTS

Efficiencia de la consommation

- Équipements ou processus permettant de réduire la consommation d'énergie et/ou limitant l'empreinte environnementale

Solution de mobilité durable

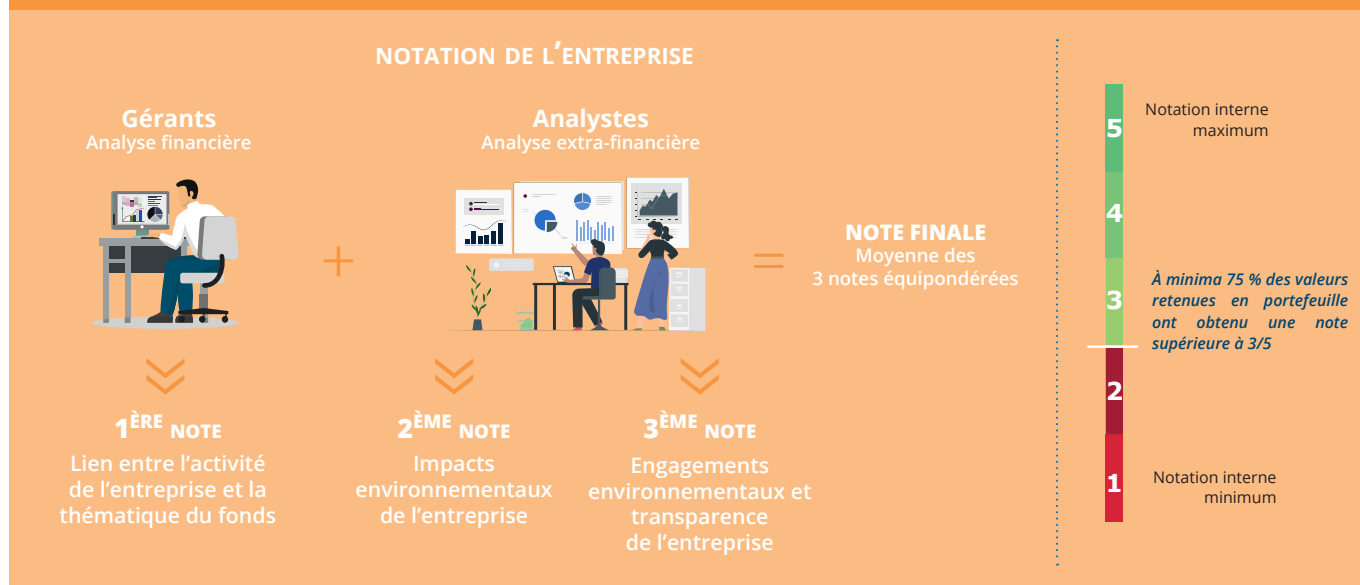
- Transports plus propres
- Acteurs présents sur cette chaîne de valeur et permettant cette mobilité durable

UN PROCESSUS DE GESTION SPÉCIFIQUE

Une sélection en plusieurs étapes

UNIVERS DE DÉPART	UNIVERS PERTINENT & ÉTUDIÉ	UNIVERS INVESTISSABLE	COMPOSITION DU PORTEFEUILLE
 ACTIONS EUROPÉENNES Toutes capitalisations Tous secteurs Env. 4 000 valeurs	Recherche de sociétés en lien avec la thématique du fonds & Notation interne dédiée Chaque société est notée sur 3 aspects : <ol style="list-style-type: none">1. activité de la société en lien avec la thématique du fonds2. impacts environnementaux de l'entreprise3. engagements et objectifs environnementaux de la société Si la société obtient une note pertinente, la valeur est présentée en comité.	Présentation des cas d'investissement Les cas d'investissements approuvés par les membres du comité OPC thématique sont intégrés dans le portefeuille.	 40-55 valeurs A minima, 75 % des valeurs ont obtenu une note > à 3/5

FOCUS SUR NOTRE SYSTÈME DE NOTATION DISCIPLINÉ ET SYSTÉMATIQUE DÉDIÉ AUX FONDS À THÉMATIQUE ENVIRONNEMENTALE



CATÉGORIE ET IDENTIFICATION

FORME JURIDIQUE	FCP DE DROIT FRANÇAIS
INDICE DE RÉFÉRENCE	SANS INDICE DE RÉFÉRENCE
CLASSIFICATION AMF	NÉANT
CLASSIFICATION MORNINGSTAR	ACTIONS SECTEUR ÉCOLOGIE
SRRI - AU 31/12/2021	6
CODE ISIN	FR0013312709
AFFECTATION DES RÉSULTATS	CAPITALISATION
DURÉE DE PLACEMENT CONSEILLÉE	5 ANS
ENCOURS DU FONDS - AU 31/12/2021	125,87 M€

CARACTÉRISTIQUES ADMINISTRATIVES

DÉPOSITAIRE	CACEIS BANK
HEURE LIMITE DE RÉCEPTION DES ORDRES	13 H
ÉLIGIBILITÉ AU PEA	OUI
RÈGLEMENT / LIVRAISON	J+2
FRAIS DE GESTION MAX.	1,60 %
FRAIS DE GESTION RÉELS	1,60 %
FRÉQUENCE DE VALORISATION	QUOTIDIENNE
COMMISSION MAX. DE SOUSCRIPTION	1 %
COMMISSION MAX. DE RACHAT	NÉANT
POSITION-RECOMMANDATION AMF 2020-03	RÈGLEMENT DISCLOSURE (SFDR)
Catégorie 1 Approche significativement engageante	Produit « à caractéristiques sociales et/ou environnementales » (art. 8)

QUELS SONT LES RISQUES ASSOCIÉS À CE FONDS ?

Les principaux risques du fonds sont les suivants : risque actions, risque lié à la gestion discrétionnaire, risque de perte en capital, risque de taux, risque de crédit, risque de surexposition du fonds, risque de change, risque de concentration sectorielle et risque de contrepartie. Les risques cités ci-dessus ne sont pas limitatifs. Pour plus d'informations, nous vous invitons à vous référer au DICI et au prospectus du fonds.

SRRI : L'indicateur synthétique de risque et de rendement (SRRI) classe votre fonds sur une échelle de risque allant de 1 à 7. Il est déterminé en fonction du niveau de volatilité annualisée de l'OPC.

Mentions légales : Ce fonds est géré par Covéa Finance, société de gestion de portefeuille agréée par l'Autorité des marchés financiers sous le numéro 97-007, constituée sous forme de société par actions simplifiée au capital de 24 901 254 euros, immatriculée au RCS Paris sous le numéro B 407 625 607, ayant son siège social au 8-12 rue Boissy d'Anglas, 75008 Paris. Ce document est produit à titre indicatif et ne peut être considéré comme une offre de vente ou un conseil en investissement. Il ne constitue pas la base d'un engagement de quelque nature que ce soit et pourra faire l'objet de changements sans préavis de notre part. Toute reproduction ou diffusion de tout ou partie du présent document devra faire l'objet d'une autorisation préalable de Covéa Finance. Ce document ne se substitue pas au DICI. Avant toute souscription, vous devez vous référer au dernier DICI consultable sur le site internet de Covéa Finance : www.covea-finance.fr, sur lequel figurent la stratégie d'investissement et les risques associés au fonds.

Document non contractuel - Achevé de rédiger en février 2022. Crédits images : Flat Icon, Freepik.

Document imprimé sur un papier 100 % recyclé

Covéa Finance

102,9

Md€
D'ACTIFS SOUS GESTION
au 31/12/2021

14,4

Md€
D'ENCOURS ACTIONS
(Hors multigestion)
au 31/12/2021

43

Gérants/
Analystes
au 31/12/2021